



KYSTVERKET

Elektronisk farled

18 april 2007



KYSTVERKET

Visjon – å forutse ulykker

En todelt problemstilling.

- Teknisk svikt (30%)
- Menneskelig svikt (70%)

Menneskelig svikt innebærer beslutninger på "sviktende" grunnlag.



KYSTVERKET

Mål – øke sikkerheten i farleder ved å utvikle beslutningsstøttesystem.

Hva kan Kystverket gjøre, for å bidra til å oppnå dette målet?

- Å utvikle og forbedre eksisterende systemer
- Utvikle nye og funksjonelle integrerte tjenester



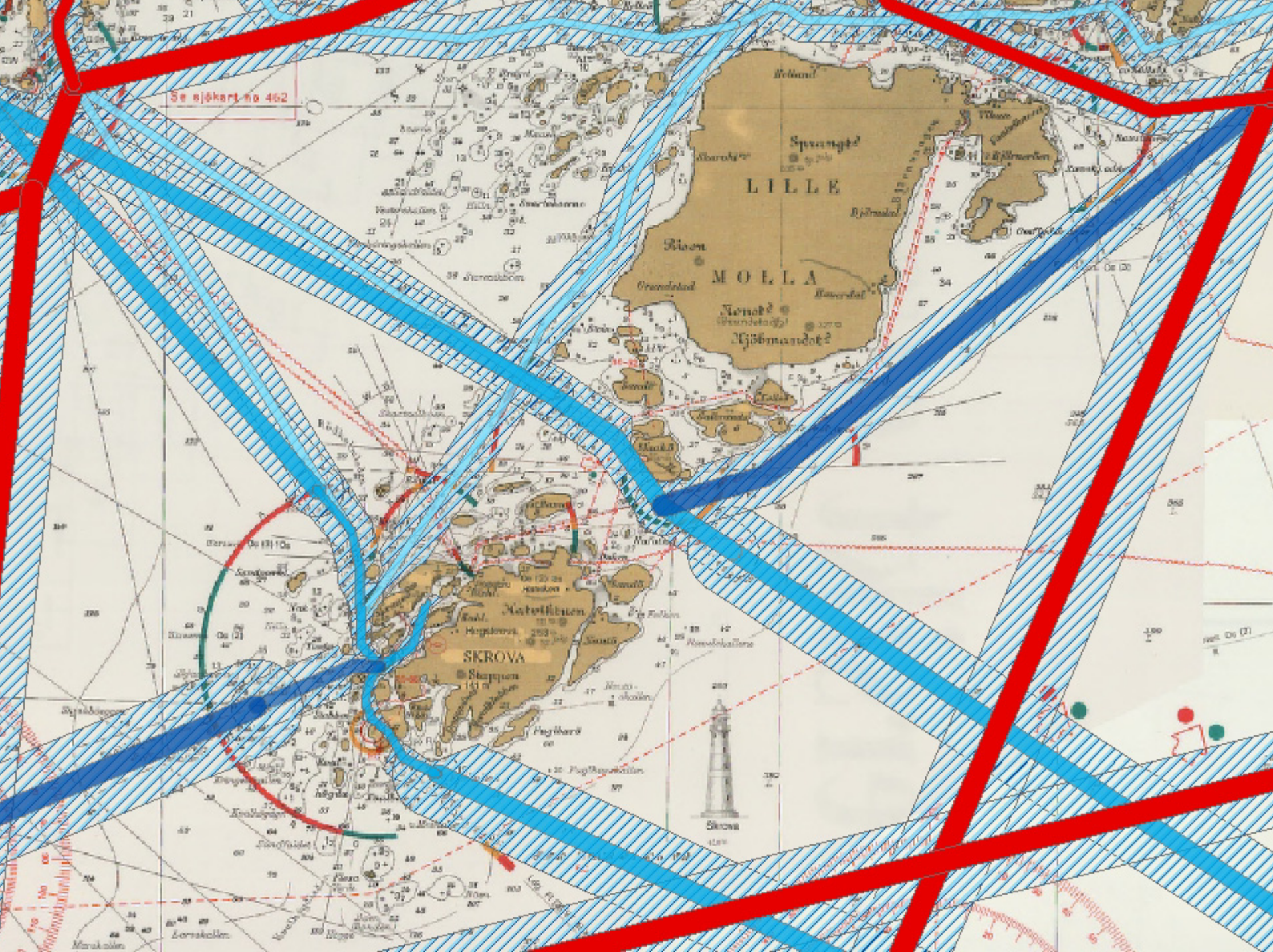
Gjennom standardisering

- **Standardisere all farledstiltak ved hjelp av Kystverkets farledsnormal. (være forutsigbar)**
- **Dette gjelder både mht. farleds – geometri, navigasjonsinfrastruktur og forvaltningsoppgaver.**



Gjennom led - systemet

- **Utvikle stamleden mht. geometri og merking. (prioritering)**
- **Arealfesting av alle typer leder.**
- **Definere hver led mht. dimensjonerende skip.**





Gjennom kart - farlei

- **Bedre posisjonering av navigasjonsinstallasjoner.**
- **Merking av farledsarealene i kartet. (Seilingsled og sikkerhetsareal iht. farledsnormalen)**
- **Tvungen seilingsled**
- **EFS tilgjengelig elektronisk**



KYSTVERKET

Gjennom kommunikasjon

- **Alle endringer som berører brukerne, må hurtig fanges opp av disse. Dette gjelder alle forhold innefor Kystverkets ansvarsområde.**

(eks. etableringer av Navigasjons- merker, slukking av disse, omskjerming, havarier eller skader, etableringer av oppdrettsanlegg, flytende gjenstander etc.)



Kommunikasjon

- **Kystverket kan formidle "værdata" om vind, bølger og strøm i større grad enn tidligere.**
- **Kystverket må legge opp en strategi slik at vi varsler brukerne om endringer og ikke slik som i dag, da brukerne varsler oss.**



AIS

- **AIS øker sikkerheten i farleden. Den må ikke slik som i dag kunne slås av.**
- **Ved ISPS er denne et nyttig hjelpemiddel og kan utvikles videre.**