



KYSTVERKET

Integrerte Maritime Tjenester

eFarled

Horten

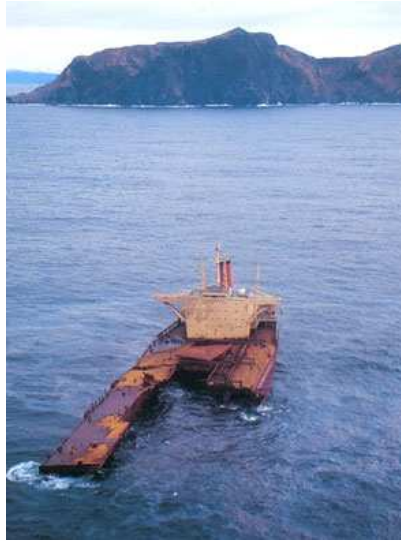
15 februar 2007

Runar Knutsen



KYSTVERKET

Hensikten med Kystverket og Sjøkartverket:



Gjøre vårt
for at dette
ikke skal
skje !!





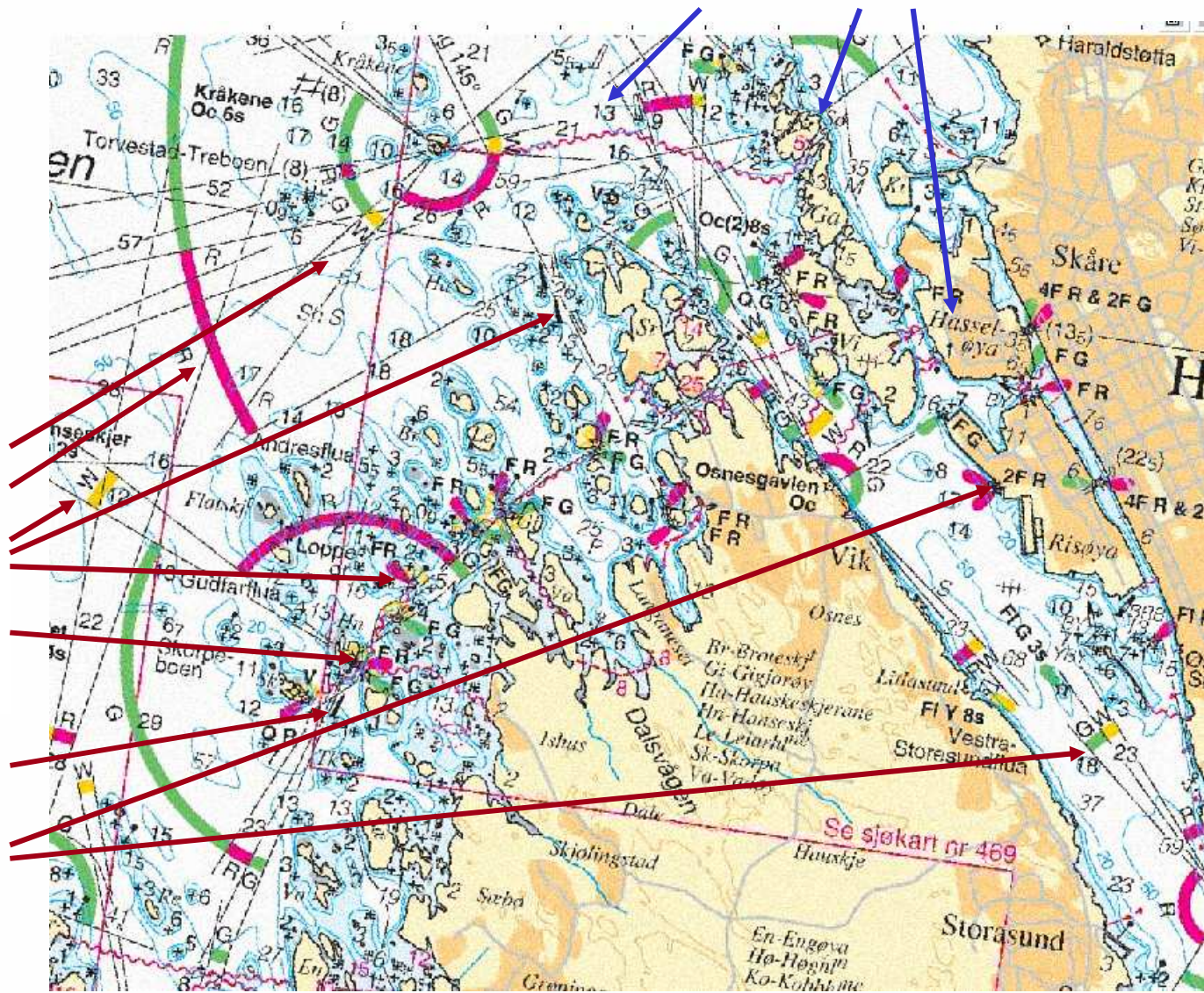
KYSTVERKET

Kystverket ansvar:

- sjømerker
- lykter
- sektorer

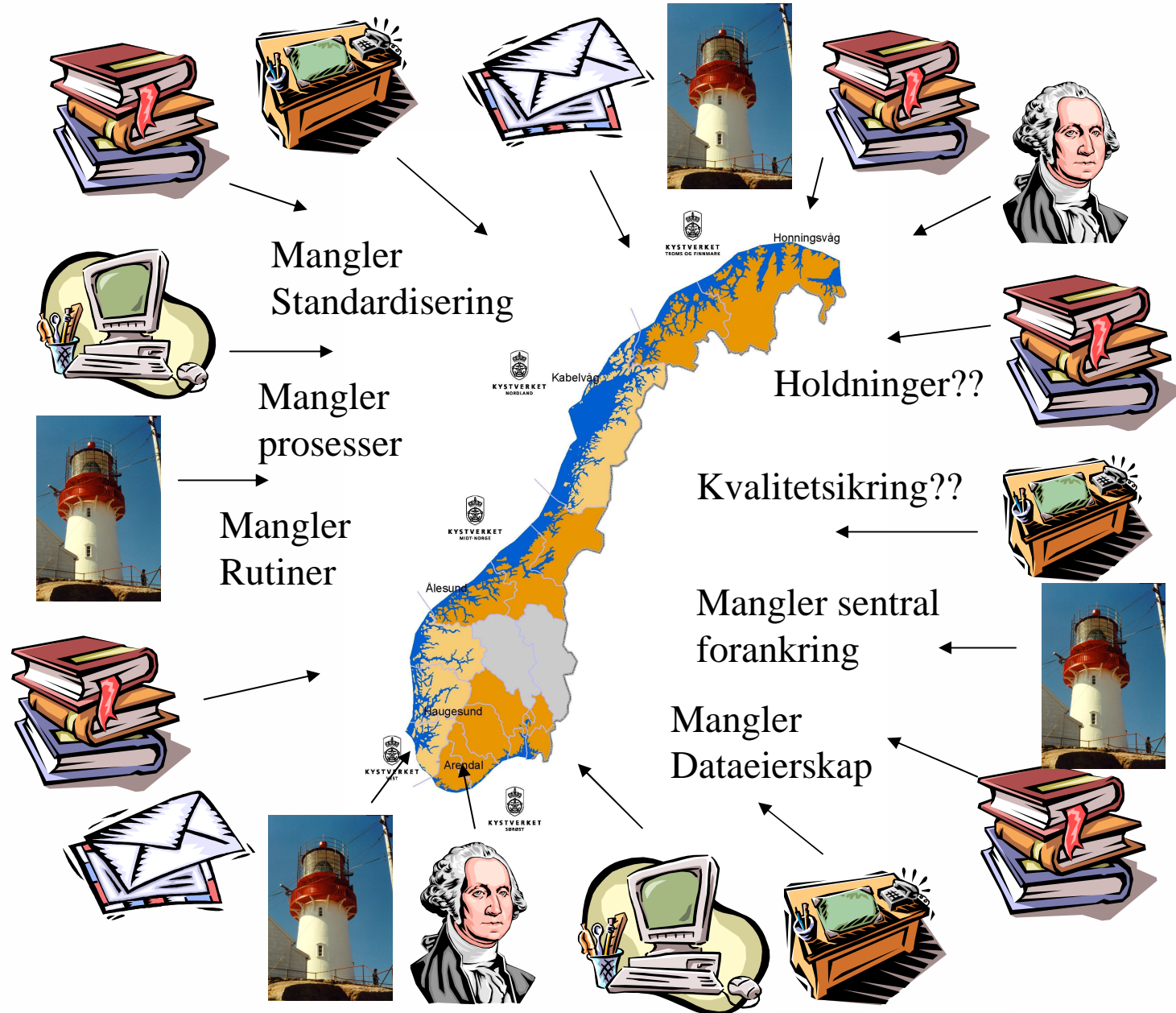
Sjøkartverkets ansvar:

- dybder
- kystkontur
- navn





→ → → → Utfordring: Dataforvaltning mellom etatene



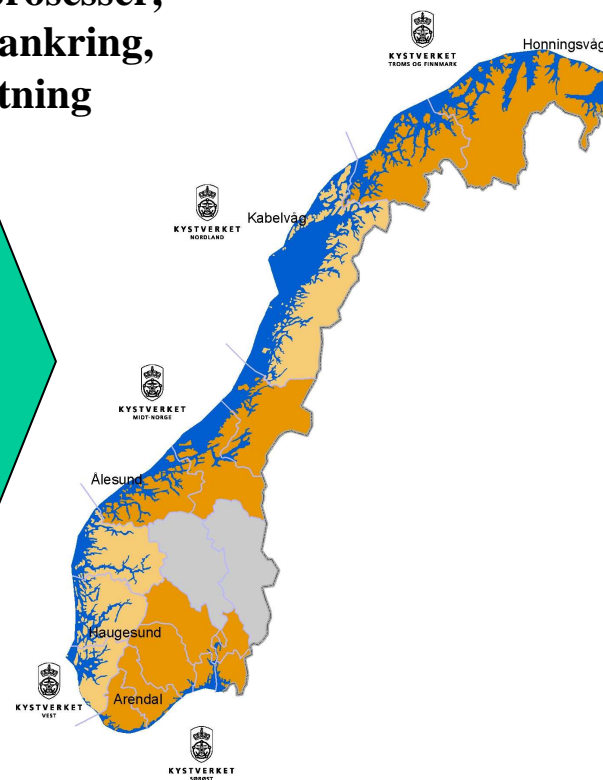
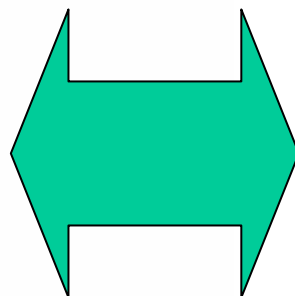


KYSTVERKET

Respons på utfordringen → Integreerte Maritime Tjenester



Suksesskriterier:
Gode holdninger,
Riktige Standarder,
Definerte prosesser,
Sentral forankring,
Dataforvaltning





KYSTVERKET

Farledsdatabasen

Villa

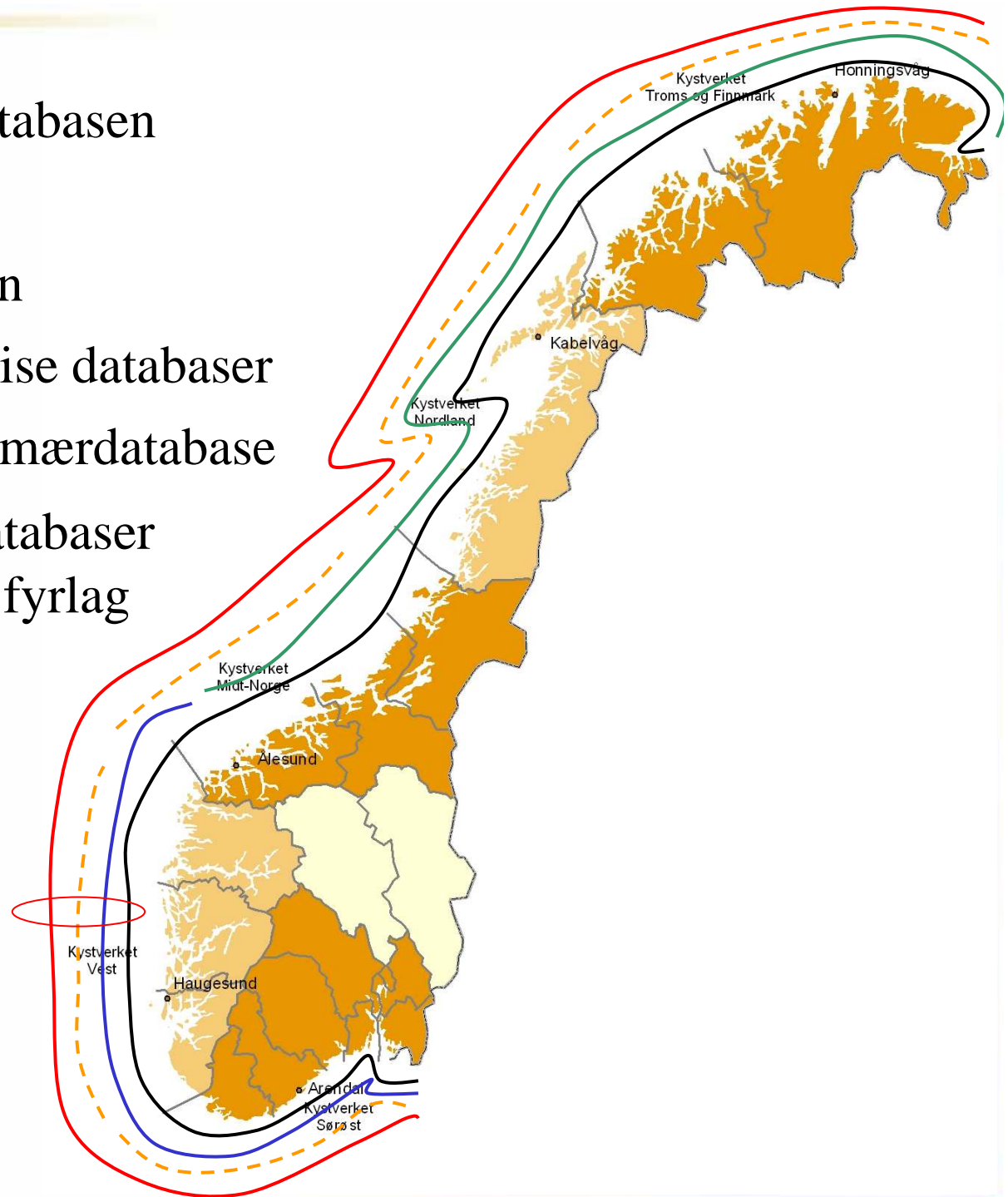
Hekkingen

Distriktsvise databaser

SKSK primærdatabase

Lokale databaser

hos hvert fyrlag





KYSTVERKET

Konsekvens:

- **Kystverket og Sjøkartverket mangler et felles verktøy der man kan jobbe sammen for å styrke sjøsikkerheten.**
 - → Det tar for lang tid fra landskapet fysisk endres til dette er visualisert på et kart
 - → Sjøkartverket bruker mye tid på å kvalitetssikre data fra Kystverket.



KYSTVERKET

Fokus: Kvalitetsforbedring

- To statlige etater underlagt to ulike departement skal i fellesskap lage produkter (Sjøkart, Den norske Los, EFS) som er avgjørende for sikkerheten langs kysten.
- Fokus:
 - Kvalitet → Riktige data til rett tid
 - Når sjøkartene produseres må alle data være Sjøkartverket i hende
- Fokus
 - Felles arbeidsprosesser, metoder, rutiner, verktøy mellom Sjøkartverket og Kystverket
 - Unngå dobbeltarbeid
 - Felles database (r)
 - Data skal kun oppdateres ett sted
 - Unngå dobbeltlagring
 - Klare ansvarslinjer



KYSTVERKET

INMAT

Integrert Maritime Tjenester
Kystverket – Sjøkartverket

”Kystverket og Sjøkartverket gjennom et utviklingsprosjekt skal utvikle et integrert maritimt informasjonssystem som sikrer sjøsikkerhet og effektivitet for norske kyst- og

Kystinformasjonsprosjektet skal være Kystverkets sentrale informasjonssystem, og utvikle systemer for intern og ekstern informasjonsformidling.

Kystverkets bidrag inn i INMAT

FDV

GIS

Forvaltning

ol

Andre modul i kystinformasjonsprosjektet. Tar i bruk kart (WMS) tjenester. Integreres mot andre systemer.



KYSTVERKET

INMAT aktiviteter

Hovedmål:

Prosjektets hovedmål er å utvikle og effektivisere samarbeidet mellom Kystverket og Sjøkartverket gjennom en felles infrastruktur for geografisk informasjon.

Effekt mål

Effektivisere produksjon.

Resultatmål:

Geodataforvaltning

Farledsforvaltning

Kystforvaltning

Maritime Tjenester

Transportplanlegging

Beredskap

Sjømåling

Samordning IKT

Fartøysressurser

Infrastrukturutvikling

Fase 1 : Farledsforvaltning.

Hovedaktiviteter:

A101 Prosjektadministrasjon

A201 IKT Infrastruktur

A301 Farledsdata

A401 GIS Verktøy

A501 Prosessbeskrivelser

A601 Organisasjonsutvikling

A701 Kvalitetssikring

A801 Infrastrukturutvikling

A600 Organisasjonsutvikling

A700 Kvalitetssikring

A800 Infrastrukturutvikling



KYSTVERKET

Utfordringer:

SKSK

Politisk

Miljøvern Dept.

Struktur

Lokalisert en
plass

IKT strategi

Oracle
Tykke klienter

KYV

Fiskeri og Kyst
Dept.

Lokalisert flere
plasser

MS-SQL
Tynne klienter



KYSTVERKET

Farledsforvaltning

Farleds-
forvaltning

Utbygging
av farleden

Drift og
vedlikehold

- Farleder
- Navigasjonsinstallasjoner
- Fiskerihavner

- **Formålet er å utvikle trygge, effektive farleder og havner for de sjøfarende. Utgjør forvaltning, utbygging, drift og vedlikehold av navigasjonsinstallasjoner, farleder og fiskeri-havner.**



KYSTVERKET

Farledsforvaltning i dag:

- **Kystverket har ingen tilfredsstillende forvaltningsløsning for denne type data.**
 - FDV og Kystinfo har tatt tak i dette
- **Men fremdeles ikke tilfredsstillende datautveksling mellom Sjøkartverket og Kystverket**



KYSTVERKET

Kystforvaltning

Mottak av informasjon

Søknadsbehandling

Utforming av vedtak

Oppfølging av vedtak

- Utbygginger
- Reguleringer
- Andre tiltak

- **Formålet er å medvirke til god fremkommelighet og sikkerhet for ferdsele på sjøen.**
- **Utgjør myndighetsutøvelse etter havne- og farvannsloven med deltakelse i planprosesser og håndheving av plan- og bygningslovens bestemmelser om konsekvensutredninger knyttet til forvaltning og utbygging i sjøområdene innenfor territorialgrensen.**
- **Saksbehandler søknader knyttet til etablering og bygging av kaier, moloer, havbruk, bruer, ledninger og rør, luftspenn,**



KYSTVERKET

Kystforvaltning i dag:

- Kystverket har ingen tilfredsstillende forvaltningsløsning for denne type data.
- Her mangler en informasjonsstruktur, fra data samles inn, til de er tilgjengelige. Kystverket godkjenner bygging og etableringer av hindringer i farledene, slik som moloer, havbruksanlegg, kabler over vann, kabler under vann, brygger, kaier og lignende, uten at opplysninger om dette tilfaller Sjøkartverket på en tilfredsstillende måte.



KYSTVERKET

Transportplanlegging

Nasjonal
transport -
planlegging

Langtids-
planlegging

Samfunns-
planlegging

Forvaltning

- Nasjonal Transportplan
- Handlingsprogram
- Regionale delplaner
- Arealplaner
- Saksbehandling lover/forskrifter
- Forskrifter

- **Formålet er å tilrettelegge for en videreutvikling av sjøtransporten som en vel fungerende og kostnadseffektiv transport for næringslivet.**
- **Utgjør nasjonal og regional planlegging, samfunnsanalyser og rådgivning for utarbeidelse av nasjonal transportplan, overordnede planer for kystforvaltning og næringsutvikling, samt rådgivning og oppfølging i utbyggings-saker.**



KYSTVERKET

Beredskap

Operativ
beredskap

Ressurs-
forvaltning

Kompetanse-
utvikling

Aksjoner

- Beredskapsplaner
- Beredskapsressurser
- Beredskapsferdigheter
- Ledelse og koordinering

- **Formålet er å verne om liv, miljø og næringsinteresser i norsk territorialfarvann.**
- **Utgjør koordinering av den samlede forurensingsberedskap og ivaretar statens beredskap mot akutt forurensing.**



KYSTVERKET

Maritime Tjenester

Trafikk-
overvåking

Losformidling

Losing

Navigasjons-
varsling

- Trafikktjenester
- Lostjenester
- Meldingstjenester

- **Formålet er å oppnå høy sikkerhet og god fremkommelighet for skipstrafikken.**
- **Utgjør lostjenester, trafikksentraltjenester, radionavigasjonstjenester, varsels- og meldingstjenester.**



KYSTVERKET

Infrastruktur for Maritim Informasjon

